



GUÍA DE EMBALAJE

ESENCIAL PARA ENVÍOS EXPRESS



EMPÁQUELO BIEN PARA EL VIAJE EXPRESS

En DHL hacemos todo lo posible para garantizar que sus paquetes siempre se entreguen a tiempo y en perfecto estado.

Los paquetes pueden viajar muchos miles de kilómetros a través de la sofisticada red global de DHL para llegar a sus destinos. Embalar sus envíos con los materiales adecuados de manera correcta ayudará a garantizar que lleguen seguros y se conserven intactos.

¿Empaca sus envíos pensando en el transporte express? Los estándares internacionales para el embalaje exprés son más estrictos que otros tipos de transporte, ya que los envíos son manejados por una red de cintas transportadoras, aviones y personas.

En todo momento, el remitente es responsable de garantizar que se utilice el embalaje adecuado. Como referencia para los clientes de DHL, esta Guía de Embalaje ofrece algunas instrucciones generales y ejemplos de buenas prácticas de embalaje. Los diferentes contenidos de los envíos requieren un nivel de protección distinto, por lo que esto no debe percibirse como una solución final apta para todos los clientes.

Una Guía de Embalaje para Artículos Específicos también está disponible en DHL.com, la cual ofrece lineamientos más específicos para empacar Artículos Electrónicos, Ropa de Moda, Carga Paletizada y Productos Sensibles a la Temperatura. Si necesita más ayuda, su equipo de Servicio al Cliente de DHL está a sólo una llamada o correo electrónico de distancia.

Consejos rápidos

Si le falta tiempo, aquí hay algunos conceptos básicos de un buen embalaje.

Paso 1 — Evaluar

- Considere el peso y la fragilidad del contenido del envío
- Valor del contenido que se envía
- Requisitos de empaque prescritos por las regulaciones de transporte



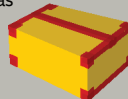
Paso 2 — Empacar

- Utilice cajas de doble pared de calidad
- Asegure una distancia de 6 cm entre el contenido del envío y todas las paredes de la caja
- Llene todo el espacio vacío



Paso 3 — Sellar

- Use cintas sensibles a la presión de al menos 48 mm de ancho
- Adopte el método de H-taping para sellar todos los bordes y juntas



Paso 4 — Etiquetar

- Aplique la etiqueta de envío sobre la superficie superior del paquete
- Muestre claramente la etiqueta de envío en una sola superficie



DESCARGO DE RESPONSABILIDAD:

Tenga en cuenta que la información aquí contenida es general y no puede aplicarse en una situación específica, ni constituye una alternativa a la asesoría legal o de otro tipo de un profesional debidamente calificado. Si bien se ha tenido un cuidado razonable en la elaboración de este documento, DHL Express excluye todas las representaciones, garantías, compromisos y promesas relacionados con la información contenida en el presente documento en la medida máxima permitida por las leyes aplicables. Es responsabilidad del Remitente garantizar en todo momento el cumplimiento de todas las leyes, reglamentos y requisitos aplicables. Todos los servicios están sujetos a los Términos y Condiciones de Transporte de DHL Express, una copia de los cuales está disponible con su equipo local de Servicio al Cliente de DHL.

EVALUACIÓN DE SUS NECESIDADES DE EMBALAJE

El empaque de calidad es clave cuando se trata de prevenir daños. Evaluar sus necesidades de embalaje es un paso esencial para determinar qué es lo mejor para el tipo de mercancía que desea transportar.

CONSIDERACIONES QUE LE AYUDARÁN A DETERMINAR SUS REQUISITOS DE EMBALAJE

Peso	<ul style="list-style-type: none">• Considere la resistencia y durabilidad de la caja de embalaje• Una caja apropiada debe ser capaz de soportar de forma segura el peso del contenido que se envía
Tamaño y forma	<ul style="list-style-type: none">• Los artículos no deben tocar la pared exterior de la caja• Los empaques de forma irregular o redondeada pueden necesitar atención adicional
Forma de los contenidos	<ul style="list-style-type: none">• Se requieren materiales especiales de embalaje y técnicas de empaque para enviar líquidos y polvos
Valor de los contenidos	<ul style="list-style-type: none">• Es posible que se requiera amortiguación y protección adicionales para productos de alto valor
Fragilidad	<ul style="list-style-type: none">• Se requiere amortiguación y protección adicionales para los artículos frágiles• Aplicación de la etiqueta de manejo especial
Uso final	<ul style="list-style-type: none">• ¿La caja necesita estar lista para el comercio minorista?• ¿Quiere evitar marcas en la caja?
Regulaciones	<ul style="list-style-type: none">• Algunos artículos regulados pueden requerir un empaque especial



FACTORES QUE INFLUYEN



Peso



Humedad



Costo

...
y más



Productos peligrosos

¿Sabía que los saborizantes de alimentos, los perfumes, los productos químicos y los equipos electrónicos pueden clasificarse como mercancías peligrosas?

Póngase en contacto con nuestro equipo de Productos Restringidos a través de la Línea de Servicio al Cliente de DHL para recibir asesoramiento especializado y conocer los requisitos regulatorios específicos si desea enviar productos peligrosos con DHL Express.

Mercancías restringidas y prohibidas

Algunos artículos están prohibidos para transportarse con DHL Express y se clasifican como productos prohibidos o restringidos.





Consulte [DHL.com](https://www.dhl.com) para obtener más información o comuníquese con su equipo local de Servicio al Cliente.

ELECCIÓN DE LOS MATERIALES ADECUADOS

Un embalaje de buena calidad es fundamental para proteger su envío durante el transporte. DHL ofrece una gama de suministros de embalaje que se han probado. Sin embargo, si prefiere usar sus propios materiales, a continuación le brindamos algunos lineamientos generales.

Dado que esta guía está diseñada para uso general en una amplia variedad de productos, le recomendamos que también consulte los estándares de embalaje de su industria.

MATERIALES DE EMBALAJE EXTERNOS

Paquetería	
Material	<ul style="list-style-type: none"> • Siempre use cajas de cartón corrugado de alta calidad para los paquetes. Para artículos frágiles o pesados, se recomiendan construcciones de doble o triple pared. • Evite reutilizar cajas viejas ya que pueden haber perdido parte de su rigidez. 
Resistencia	<ul style="list-style-type: none"> • Busque el sello del fabricante que le informa sobre el tipo de construcción y la resistencia de una caja. Consulte con su proveedor de cajas para obtener más información si es necesario. • Consulte las especificaciones de la caja a continuación para seleccionar el embalaje adecuado para el peso de su envío. 
Tamaño	<ul style="list-style-type: none"> • Las cajas que no estén bien llenadas pueden colapsar y las que tienen relleno en exceso pueden estallar. Prevenga esto eligiendo una caja con el tamaño adecuado para el contenido que se envía. 
Flyer Bag	
Resistencia	<ul style="list-style-type: none"> • Para evitar divisiones o rupturas, la resistencia a la tensión (estiramiento) y a la adherencia (pegamento del sello) de la flyer bag debe cumplir con los estándares recomendados que se detallan a continuación. • Las Flyer Bags de DHL tienen una elongación mínima (estiramiento) de 35 cm antes de romperse y pueden contener 30% más de peso en la juntura. 

ELIJA UNA CAJA O FLYER APROPIADOS PARA EL PESO DE SU ENVÍO

Especificaciones de la caja				Especificaciones de la Flyer Bag			
Peso del paquete	Construcción	Prueba de estallido (Libras por pulgada cuadrada)	Prueba de aplastamiento de las orillas (Libras por pulgada cuadrada)	Peso del documentos	Construcción	Resistencia de la juntura	Fuerza tensil (libra por pulgada cuadrada)
Hasta 5 kg	Pared sencilla	155	34	Hasta 4 kg	Polietileno (60µm)	4 kg	MD/TD 32.5Mpa & elongación de ruptura de 400%
5-10 kg	Pared sencilla	160-200	34	Observaciones:			
10-15 kg	Pared doble	160-200	55	• Prueba de explosión (también conocido como Prueba Mullen) es la fuerza de libras por pulgada cuadrada requerida para romper o reventar el costado de una caja de cartón corrugado. El resultado indica la capacidad de la caja para soportar fuerzas externas o internas, y cómo la caja contendrá su contenido durante el manejo brusco.			
15-20 kg	Pared doble	250-300	55	• Prueba de aplastamiento de las orillas mide la resistencia al apilamiento de cajas de cartón corrugado o conglomerado. La determinación de la resistencia a la compresión de una caja terminada se define por la cantidad de fuerza que se necesita para aplastar el cartón colocándolo sobre su borde.			
20-25 kg	Pared doble	250-300	55	• La resistencia de la juntura se refiere a la carga que se requiere para romper una juntura.			
25-30 kg	Pared doble	350	55	• La fuerza tensil es la tensión máxima que un material puede soportar mientras se estira o jala antes de fallar o romperse.			
>30 kg	Método de embalaje especial						

GAMA DE EMBALAJE DE DHL

Una gama de suministros de embalaje de DHL está a disposición de los clientes con cuenta de DHL que pueden ordenarse en línea o llamando a la Línea de Servicio al Cliente local de DHL. También están disponibles cantidades limitadas en los Puntos de Servicio de DHL para uso de quienes no tienen una cuenta y que hacen envíos con nosotros.

MATERIALES DE EMBALAJE EXTERNOS

Cajas				
Tipo de caja	Límite de peso	Tamaño (mm)	Prueba de estallido (Libras por pulgada cuadrada)	Prueba de aplastamiento de las orillas (Libras por pulgada cuadrada)
Caja 2	1 kg	337 × 182 × 100	155	34
Caja 3	2 kg	336 × 320 × 52	160	34
Caja 4	5 kg	337 × 322 × 180	160	34
Caja 5	10 kg	337 × 322 × 345	280	52
Caja 6	15 kg	417 × 359 × 369	280	52
Caja 7	20 kg	481 × 404 × 389	280	52
Caja 8	25 kg	541 × 444 × 409	280	52
Tubo Express Tubo 3 Tubo 4		475 × 155 × 134 976 × 176 × 152		

Sobres y Flyers				
Tipo de caja	Límite de peso	Tamaño (mm)	Resistencia de la junta	Fuerza tensil
Sobre 1	0.5 kg	350 × 275	—	—
Flyer Estándar	2 kg	400 × 300	4 kg	MD/TD 32.5Mpa & elongación de ruptura de 400%
Flyer Grande	3 kg	475 × 375	4 kg	MD/TD 32.5Mpa & elongación de ruptura de 400%

Observaciones: Las dimensiones mencionadas anteriormente son únicamente para referencia. El rango de embalaje puede variar en diferentes países. Consulte el portal de pedidos o comuníquese con la Línea de Servicio al Cliente de DHL en su país para conocer las opciones disponibles.



MATERIALES DE EMBALAJE INTERNOS

El plástico de burbujas, las bolsas de aire, los cachuetes de embalaje/pellets de cartón y espuma se utilizan comúnmente como material de empaque. Todos tienen diferentes cualidades y es importante utilizarlos de manera adecuada.

A continuación, una tabla que le ayudará a decidir qué material es adecuado para sus necesidades.

Tenga en cuenta que si bien el plástico de burbujas ofrece algunas propiedades para llenar huecos, es más efectivo usar materiales más adecuados cuando se trata de llenar espacios más grandes.



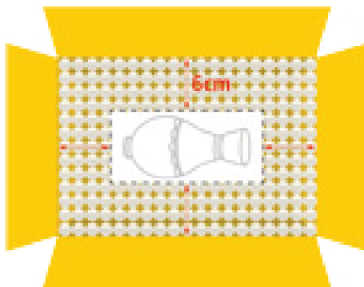
Función del Embalaje					
Tipo de Material	Amortiguación	Relleno de vacíos	Protección	Separador	Otra función
Envoltura de burbuja	✓	✓	✓		
Celda Pequeña de ¼ de pulgada Adecuado para artículos livianos					Intercalado
Celda Grande de ½ pulgada Adecuado para productos de peso medio					Bloqueo
Envoltura de Espuma	✓	✓	✓		
Cachuetes/pellets de espuma	✓	✓		✓	
Bolsas de aire		✓			
Papel arrugado		✓	✓		
Insertos corrugados		✓	✓	✓	
Cartón triturado		✓	✓	✓	Absorción de impactos

APLICACIÓN DE TÉCNICAS DE EMBALAJE

Después de las dos primeras secciones de esta guía, ahora habrá evaluado sus necesidades de embalaje y preparado los materiales de empaque adecuados para su envío.

NO DEJE ESPACIOS VACÍOS

- Es importante llenar completamente los espacios vacíos dentro de la caja para evitar que el contenido se mueva durante el tránsito, lo que puede causar daños tanto en el contenido como en la caja.
- Coloque el relleno en la base de la caja y luego alrededor del artículo que está enviando. Asegúrese de que no haya huecos ni movimientos.
- Al elegir materiales de llenado, asegúrese siempre de que brinden suficiente soporte para el peso del contenido del envío. Algunos materiales pueden hundirse o desinflarse bajo el peso del contenido, lo que eventualmente puede dejar espacios vacíos dentro de la caja.

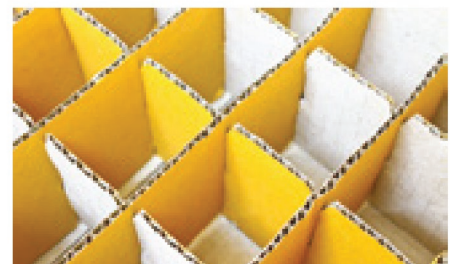


DISTANCIA DE 6 CM

- Coloque siempre los artículos que se envían en el centro de la caja con al menos 6 cm de separación de las paredes o esquinas externas.
- Tome esto en consideración a la hora de determinar el tamaño de la caja en relación con el tamaño del contenido.

ENVUELVA LOS ARTÍCULOS INDIVIDUALMENTE Y USE SEPARADORES

- Al enviar varios artículos en un solo paquete, envuelva siempre cada artículo individualmente y separe con insertos corrugados u otros materiales separadores según sea adecuado.
- Los separadores son útiles para evitar daños causados por artículos individuales que hacen contacto durante el tránsito, especialmente cuando los artículos están apilados.
- Los artículos pequeños o sueltos deben colocarse en un contenedor interior o bolsa de plástico para evitar que los se separen durante el transporte.



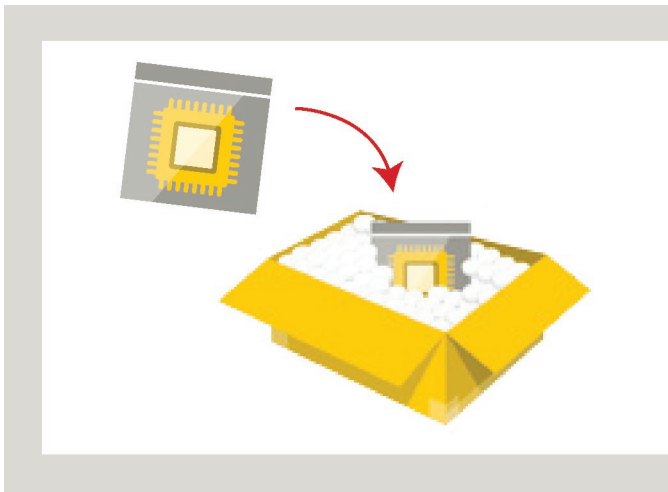
MÉTODOS DE EMBALAJE

El método de embalaje más idóneo para usar dependerá de la valoración que hayas realizado en la sección 1. Los principales métodos de embalaje que recomendamos se explican a continuación, pero si necesita ayuda, comuníquese con su equipo local de Servicio al Cliente.

MÉTODO BÁSICO DE EMBALAJE

Nivel de protección: ■■■■

Adecuado para la mayoría de los artículos no frágiles (por ejemplo, materiales impresos, partes de maquinaria, piezas metálicas, etc.)

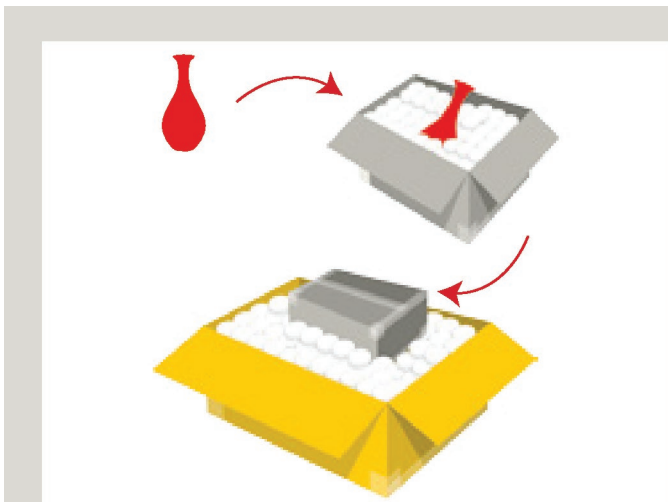


- Recomendamos preparar una caja de doble pared, pero si utiliza una caja de una sola pared, asegúrese de que tenga la resistencia adecuada para el peso del contenido.
- Los artículos que puedan ser afectados por la humedad y las manchas deben colocarse en una bolsa o recipiente de plástico resistente para mayor protección.
- Asegúrese de que sus artículos estén colocados al centro de la caja con al menos 6 cm de separación de las paredes y esquinas externas.
- Si envía varios artículos dentro de una sola caja, asegúrese de que cada uno esté envuelto individualmente y bien separados entre sí.
- Llene cualquier espacio vacío para evitar que los artículos se muevan dentro de la caja durante el transporte.

MÉTODO BOX-IN-BOX

Nivel de protección: ■■■■

El método de box-in-box utiliza una segunda caja exterior para brindar protección adicional. Es útil para el transporte de artículos más frágiles o donde la caja interior se utiliza para fines de venta al por menor.



- Se necesitará preparar tanto una caja externa como una interna.
- Recomendamos usar el empaque original del fabricante como caja interior cuando sea posible. Opcionalmente, la caja interior se debe embalar utilizando el método básico de empaque descrito anteriormente.
- La caja exterior debe ser al menos 14 cm más grande en todas las dimensiones que la caja interna para proporcionar suficiente protección con tambor exterior. Recomendamos una caja de doble pared, pero si usa caja de una sola pared, asegúrese de que tenga la resistencia adecuada para el peso del contenido.
- Coloque aproximadamente 6 cm de relleno de espacios en la base de la caja exterior antes de colocar al centro la caja interior.
- Restrinja cualquier movimiento de la caja interior llenando el espacio vacío en todos los costados antes de sellar la caja exterior lista para transportarse.

LÍQUIDOS Y POLVOS

Muchos líquidos y polvos domésticos comunes se clasifican como mercancías peligrosas y están cuidadosamente regulados para transportarse en aviones. Si usted no es un remitente registrado de mercancías peligrosas, es posible que DHL no pueda transportar sus artículos. Comuníquese con su equipo local de Servicio al Cliente para obtener más información.

Si los artículos no están clasificados como mercancías peligrosas y están sujetos a requisitos de embalaje más estrictos, los siguientes pasos ayudarán a evitar pérdidas o daños durante el transporte.

Líquidos	Sustancias semilíquidas, grasas o de olor fuerte	Polvos y granos finos
		
Asegúrese de que los líquidos estén contenidos en recipientes sin fugas y protegidos con material interno resistente como espuma de poliestireno extruido. Selle las bolsas de plástico antes de ponerlas en una caja resistente de doble pared.	Selle las sustancias semilíquidas, grasas o de olor fuerte con cinta adhesiva. Envuelva con papel resistente a la grasa antes de colocarlas en una caja resistente de doble pared.	Los polvos y granos finos deben colocarse en bolsas de plástico resistente, sellarse de manera segura y luego empacarse en una caja de aglomerado.



Si su envío cumple con los requisitos de **“Disposición Especial”** enumerados en la entrada correspondiente en la Columna M del Reglamento de Productos Peligrosos de la IATA, DHL Express requiere que los remitentes declaren el envío como **“No restringido según la disposición especial X”** en la hoja de porte y/o descripción de la factura.



DOCUMENTOS

Ya sea que esté enviando conocimientos de embarque, el contrato para su nueva casa o transfiriendo expedientes judiciales, DHL tiene el empaque que se adapta a sus necesidades. Nuestro consejo de envío de documentos puede variar dependiendo del peso, tamaño y cantidad de documentos que esté enviando.



Documentos individuales



- Utilice el DHL Envelope para enviar documentos de hasta 24 páginas o 500 g de peso.
- El diseño de cartón ofrece protección básica contra dobleces y pliegues.
- Selle el sobre y colóquelo en una DHL Flyer Bag para mayor protección contra la humedad y las manchas.

Múltiples documentos (menos de 2 kg)



- La DHL Flyer Bag es idónea para transportar hasta 2 kg de documentos.
- Asegure los documentos en un sobre, funda o carpeta adecuados antes de colocarlos en una DHL Flyer Bag.
- Incluya la información adecuada en cada sobre para permitir el contacto si es necesario.
- Para mayor protección, coloque una hoja de cartón dura dentro de la DHL Flyer Bag para reducir el movimiento durante el tránsito.

Varios documentos (más de 2 kg)



- Prepare una caja resistente para llevar documentos que pesen más de 2 kg.
- NO utilice cajas de archivo o de papel para copiadora ya que no están diseñadas para el Transporte Express
- Asegure los documentos en un sobre, funda o carpeta adecuados con la información necesaria para establecer contacto si es necesario.
- Siempre llene los espacios vacíos para evitar que los documentos se muevan dentro de la caja durante el tránsito.

SELLADO Y ETIQUETADO DEL ENVÍO

Un buen sello ayuda a proteger su paquete durante el tránsito. Tanto las cintas adhesivas que elija como la forma en que sella el envío marcan la diferencia en proteger el contenido de su envío para que no esté expuesto o se dañe durante el tránsito.



UTILICE CINTAS SENSIBLES A LA PRESIÓN

DHL recomienda las siguientes cintas sensibles a la presión por su resistencia y durabilidad:

- Cinta de polipropileno (cinta plástica marrón)
- Cinta adhesiva vinil (cinta aislante)
- Cinta de papel reforzado con fibra (cinta adhesiva)



EVITE USAR...

Cinta de Papel Kraft



Cinta de Celofán



Cinta Masking



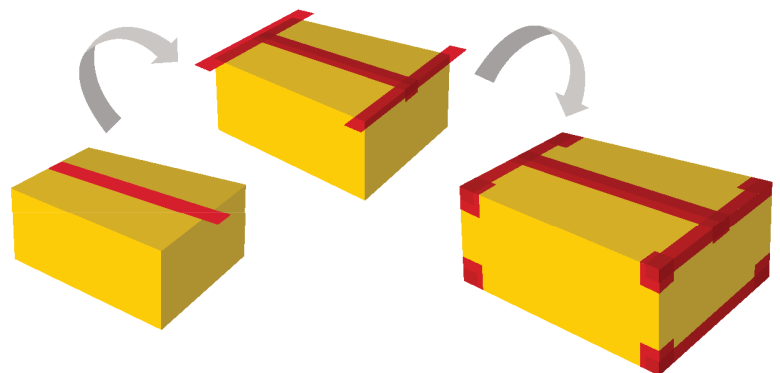
Cordel / Cuerda



H-TAPING

Asegúrese de que todas las juntas estén selladas usando el método de H-taping:

- Aplicar 1 tira de cinta a lo largo de la junta central
- Aplicar 2 tiras de cinta adhesiva en ambas juntas de las orillas
- Aplicar más tiras de cinta a los envíos más pesados
- Repita el método de H-taping para que tanto las juntas superior e inferior de la caja estén selladas



No avalado para paquetes individuales que pesen <30kg

FLEJE

DHL Express no avala el uso de flejes o bandas para artículos de menos de 30 kg de peso ya que puede dañar nuestra maquinaria de red y el propio paquete.

El embalaje adecuado siempre debe ser capaz de soportar el peso de los artículos sin necesidad de flejes.

Cuando se envían piezas que pesen más de 30 kg, el fleje es una forma ideal de fortalecer su envío cuando se aplica correctamente.

ETIQUETA PARA EL MANEJO ESPECIAL*

Aunque DHL no puede garantizar mantener la orientación estable de los envíos durante el transporte, nuestros equipos buscan siempre instrucciones de manejo especiales que estén visibles. El uso adecuado de las etiquetas de instrucciones de manejo puede ayudar a garantizar el transporte, manejo y almacenamiento adecuados de su envío durante el tránsito. A continuación se muestran algunos ejemplos de etiquetas de uso común:



De este lado hacia arriba

Las flechas hacia arriba muestran la dirección en la que el paquete debe ser transportado, manejado y almacenado.



Frágil, manéjese con cuidado

El paquete debe ser manejado con cuidado.



Mantener Seco

El paquete debe estar protegido de la humedad excesiva y guardarse bajo techo.

*Cualquier etiqueta de manejo especial debe ser colocada por el remitente antes de la recolección.

APLICACIÓN DE LA ETIQUETA DE ENVÍO

Ver claramente las etiquetas de envío es importante para garantizar que su envío se mueva rápido por la red de DHL. A continuación se presentan algunos puntos fundamentales a considerar:

- Pegue la etiqueta de envío de forma segura en la superficie superior de la caja de envío. ¡Esto nos ayudará a mantener su paquete en posición vertical tanto como sea posible durante el tránsito!
- Asegúrese de que la etiqueta esté completamente visible en una superficie y que la etiqueta no cubra ninguna juntura.
- No permita que otras etiquetas, cintas o documentos cubran la etiqueta de envío.
- Recomendamos no usar una caja vieja; pero si lo hace, asegúrese de eliminar todas las etiquetas de envío anteriores antes de utilizarla.
- Colocar una etiqueta adicional dentro del paquete nos ayudará a identificar su envío si la etiqueta original se desprende o daña.
- Si necesita colocar otras etiquetas en su envío, por favor evite colocarlas en la misma superficie que la etiqueta de envío.
- Utilice una bolsa transparente autoadhesiva de plástico con ventana para introducir cualquier documento suelto que se requiera colocar fuera de la caja.



¿Sabía que...?

Puede crear su etiqueta de envío en unos pocos clics con la Solución de Envío Electrónico de DHL. Completar una carta de porte electrónica es fácil, ya que se le guiará a través del proceso para evitar perder cualquier información requerida para la entrega rápida y precisa de su envío.

Para verificar qué solución de envío electrónico se adapta mejor a sus necesidades de gestionar los envíos internacionales express de manera efectiva, visite DHL.com

AYUDE A REDUCIR SU HUELLA DE CARBONO. EMPAQUE CORRECTAMENTE DESDE LA PRIMERA VEZ

Los artículos dañados pueden derivarse en fabricación y transporte adicionales. Proteger su envío con el empaque adecuado es una manera efectiva de reducir la huella de carbono.

DHL Express – Excellence. Simply delivered.
[dhl.com](https://www.dhl.com)

